

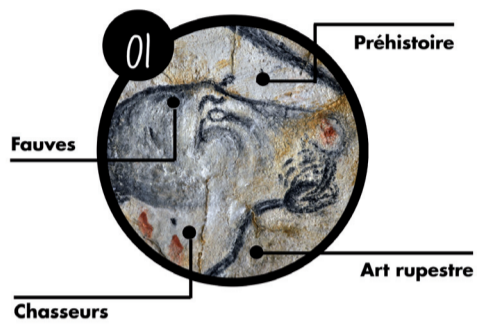
# Homme, tu m'étonnes !

## LE DUO HUMAIN - ANIMAL : une histoire sans fin

De la préhistoire à nos jours, le devenir de l'Homme est lié à celui de l'Animal. Ce lien se transcrit jusque dans le droit, qui depuis 2015 reconnaît les animaux domestiques comme « êtres vivants doués de sensibilité », et non plus comme de simples biens ou objets. Ces relations d'interdépendance ne concernent pas que les seules fins utiles telles que l'alimentation, la confection ou le transport... Depuis longtemps déjà, ces relations sont également empreintes de symbolique et d'affect.

Des temps préhistoriques à aujourd'hui comment ces relations ont-elles évoluées ? Quels indices nous permettent de suivre les relations particulières que l'Homme qu'il soit chasseur-cueilleur, agriculteur ou urbain entretient avec l'animal ? Comment l'animal sauvage devient-il animal domestique puis animal de compagnie ? Quelles projections de nous-mêmes, quels échanges cognitifs et affectifs sous-tendent cette relation particulière ? Le monde virtuel peut-il prolonger ou supplanter ce duo d'antan ?

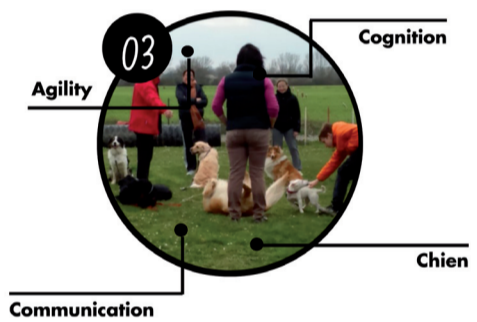
RDV le mardi 15 novembre, 10.00-17.30 au muséum de Toulouse



### Carole Fritz

Préhistorienne, Responsable du CREAP-Cartailhac de la MSH, chargée de recherche CNRS au laboratoire TRACES

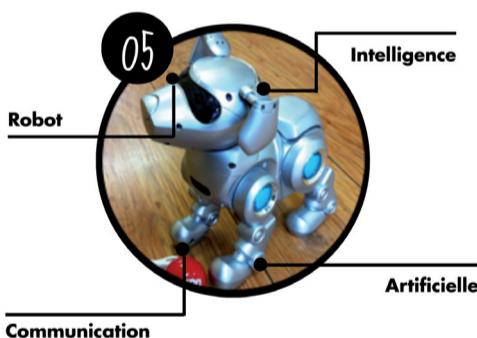
La peinture rupestre fait état de l'environnement écologique mais également humain et symbolique dans lequel l'Homme préhistorique s'inscrit. Encore vrai aujourd'hui cet art nous permet d'appréhender les relations entre les hommes, et entre les hommes et le monde qui les entoure.



### Florence Gaunet

Ethologue, chargée de recherche au CNRS, Laboratoire LPC, Marseille

Le chien est un des animaux domestiques préférés des français. Quels éléments de communication permettent une synchronisation entre l'Homme et le chien? Que nous apprend cette relation sur les processus cognitifs permettant un ajustement de l'Homme ou du chien à ses différents environnements, notamment sociaux ?



### Rachid Alami

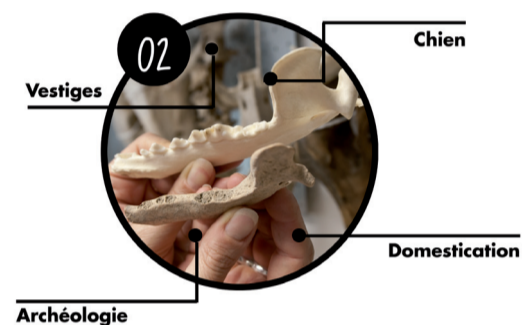
Directeur de recherche CNRS, Laboratoire LAAS-CNRS

L'utilisation des robots à figure animale dans le traitement de la maladie d'Alzheimer s'inspire de la «zoothérapie». Le duo Homme-robot va-t-il supplanter le duo «Homme-animal», le compléter? Les relations Homme-Robot peuvent-elles être de même nature ?

### Yves Lignereux

Vétérinaire, professeur à l'École Vétérinaire de Toulouse et Muséum de Toulouse

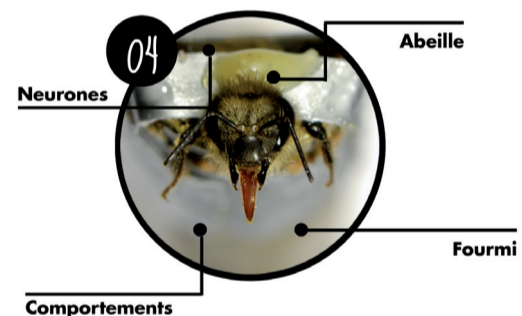
Les sépultures sont également le siège d'une histoire symbolique et écologique. Comment peuvent-elles nous éclairer sur les relations Homme-animal, sur les processus de domestication notamment du chien ?



### Aurore Avargues-Weber & Mathieu Lihoreau

Chercheuse et chercheur au CNRS, Laboratoire CRCA

Les abeilles comme les fourmis sont des espèces sociales exceptionnelles. Quels processus cognitifs sous-tendent cette intelligence collective ? Quels modes de communication permettent à ces espèces d'appréhender l'environnement dans lequel elles évoluent ?



## "Homme, tu m'étonnes !", c'est quoi?

"Homme, tu m'étonnes !" ou «HTME» s'interroge sur l'Homme, les milieux dans lesquels il vit, ses interactions avec son environnement, les interrogations qui sont siennes, les connaissances qu'il produit.

« Homme, tu m'étonnes ! » est construit autour de trois ambitions 1. Proposer une vision des actualités et processus de la recherche passée au prisme de l'humain, replaçant l'Homme au sein du Vivant et la science à la fois comme vecteur de connaissances, mais également comme reflet des enjeux et des questionnements de l'Homme 2. Offrir à travers les discussions une plate-forme d'échanges interdisciplinaires favorisant le

décloisonnement de la recherche et le « frémissement d'idées nouvelles » 3. Replacer la science au sein de la société à travers des échanges publics.

Le choix d'une thématique en cohérence avec les actualités du Muséum contribue aux activités de ce dernier, conférences, débats, expositions et autres animations.

Comme chaque année, la journée HTME s'articule autour des interventions mais comprendra également des temps d'échanges avec le public, ainsi qu'une table ronde où se croiseront les différents regards portés par chaque spécialiste.



Laboratoires - contacts

CREAP-Emile Cartailhac - Centre de Recherche et d'Etudes pour l'Art Préhistorique Emile Cartailhac - CNRS, Université Toulouse Jean Jaurès, Maison des Sciences de l'Homme et de la Société Toulouse  
 Traces - Travaux et Recherches Archéologiques sur les Cultures, les Espaces et les Sociétés, UMR 5608 - CNRS, Université Toulouse Jean Jaurès, EHES, INRAP, ministère de la culture et de la communication  
 ENVT - Ecole Nationale Vétérinaire de Toulouse  
 LPC - Laboratoire de Psychologie Cognitive - CNRS, Aix-Marseille Université  
 CRCA - Centre de Recherche en Cognition Animale - CNRS, Université de Toulouse Paul Sabatier  
 LAAS-CNRS - Laboratoire d'analyse et d'architecture des systèmes - unité propre CNRS

Correspondant scientifique CNRS: Morgane Gibert - CNRS: [morgane.gibert@univ-tlse3.fr](mailto:morgane.gibert@univ-tlse3.fr)

Participation gratuite - les inscriptions ne sont pas obligatoires mais souhaitables (nombre de places limitées) : <https://www.weezevent.com/htme2016>

Nous suivre et s'informer: Twitter : @Morgane\_Gibert, @CNRSMip, et @museumtoulouse, #HTME2016, carnet de recherche : [htme.hypotheses.org](http://htme.hypotheses.org)

